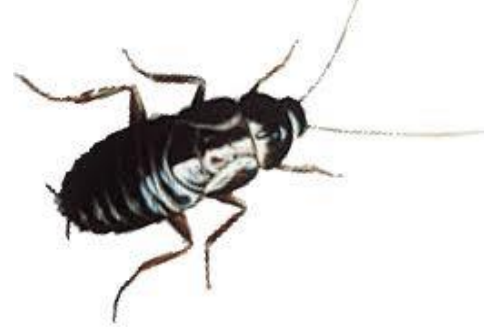


Merkblatt Orientalische Schaben

- Aussehen:**
- Grösse: 20 - 30 mm
 - Farbe: Schwarz
 - Flügel: Ja, nur Stummel



- Lebensweise:**
- Nachtaktiv
 - Bei Licht oder Luftzug verkriecht sie sich
 - Ernährt sich von organischen Substanzen

- Vorkommen:**
- Feuchtwarme Räume sind ideal
 - Kanalisation
 - Auch an kühleren Orten wie Keller und Technikräumen ist diese anzutreffen

- Verbreitung:**
- Die Schaben wurden mit dem Güterverkehr nach Europa eingeschleppt

- Verschleppung:**
- Mit Transportmaterial, Nahrungsmitteln
 - Durch undichte Wasserleitungen
 - Durch ausgetrocknete Wasserabläufe
 - Vom Nachbarhaus

- Hygiene:**
- Schaben zeugen nicht von Schmutz oder von mangelnder Sauberkeit

- Das Auftreten ist unhygienisch
- Hinterlassen überall Kot, der aussieht aus wie Kaffeesatz

- Entwicklung:**
- **Dauer vom Ei bis zum erwachsenen Insekt:**
 - 1-2 Jahre bei niedrigen Temperaturen.
 - Lebensdauer vom erwachsenen Insekt 5-6 Monate
 - Weibchen produzieren 5-10 Eier

- Bekämpfung:**
- Verschwinden nicht von selbst
 - Insektizid sprühen
 - Frassköder in Gelform
 - Klebefallen mit Lockstoff

Spraydosen eignen sich nicht für eine Erfolgreiche Behandlung!

- Vorsorge:**
- Visuell
 - Eingangskontrolle
 - Fallen
 - Monitoring: Dies ist ein Überwachungssystem, um ein Befall frühzeitig festzustellen

