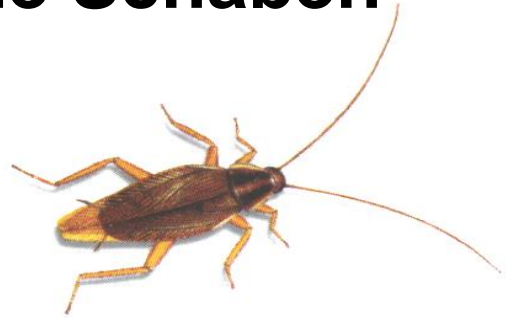


Merkblatt Deutsche Schaben

- Aussehen:**
- Grösse: 10 – 16 mm
 - Farbe: Rehbraun
 - Flügel: Ja, können aber nicht fliegen

2 dunkle Streifen auf dem Halsschild



- Lebensweise:**
- Dämmerungs - und nachtaktiv
 - Lichtscheu

- Vorkommen:**
- Nur im Inneren des Gebäudes
 - Bevorzugen feuchte und warme Räume wie z.B. Küche und Bad
 - Sie können sich aber auch in Spalten, Ritzen, Elektroinstallationen und Elektroapparaten usw. aufhalten

- Verbreitung:**
- Schaben wurden mit dem Güterverkehr nach Europa eingeschleppt

- Hygiene:**
- Schaben zeugen weder von Schmutz noch von mangelnder Sauberkeit
 - Das Auftreten ist unhygienisch
 - Hinterlassen überall Kot, der aussieht wie Kaffeesatz

- Verschleppen:**
- Die deutsche Schabe wird mit allen möglichen Gegenständen verschleppt, wie z.B. mit Möbel, Paletten, Nahrungsmittel oder vom Arbeitsplatz

- Bekämpfung:**
- Verschwinden nicht von selbst
 - Insektizid sprühen
 - Insektizid vernebeln
 - Frassköder in Gelform.
 - Klebefallen mit Lockstoff

- Entwicklung:**
- Dauer vom Ei bis zum Insekt 1-2 Monate / 30° und 4-8 Monate / 22°C
 - Dauer von der Eiablage bis zur Bildung von einem neuen Ei 12-24 Tage
 - Nachkommen pro Weibchen ca. 135 Stück
 - Lebenserwartung ca. 200-240 Tage

Spraydosen eignen sich nicht für eine erfolgreiche Behandlung!

- Vorsorge:**
- Visuell
 - Eingangskontrolle
 - Klebefallen
 - Monitoring: Dies ist ein Überwachungssystem, um ein Befall frühzeitig festzustellen

